

豊田地区道路改良その3工事 工事説明資料

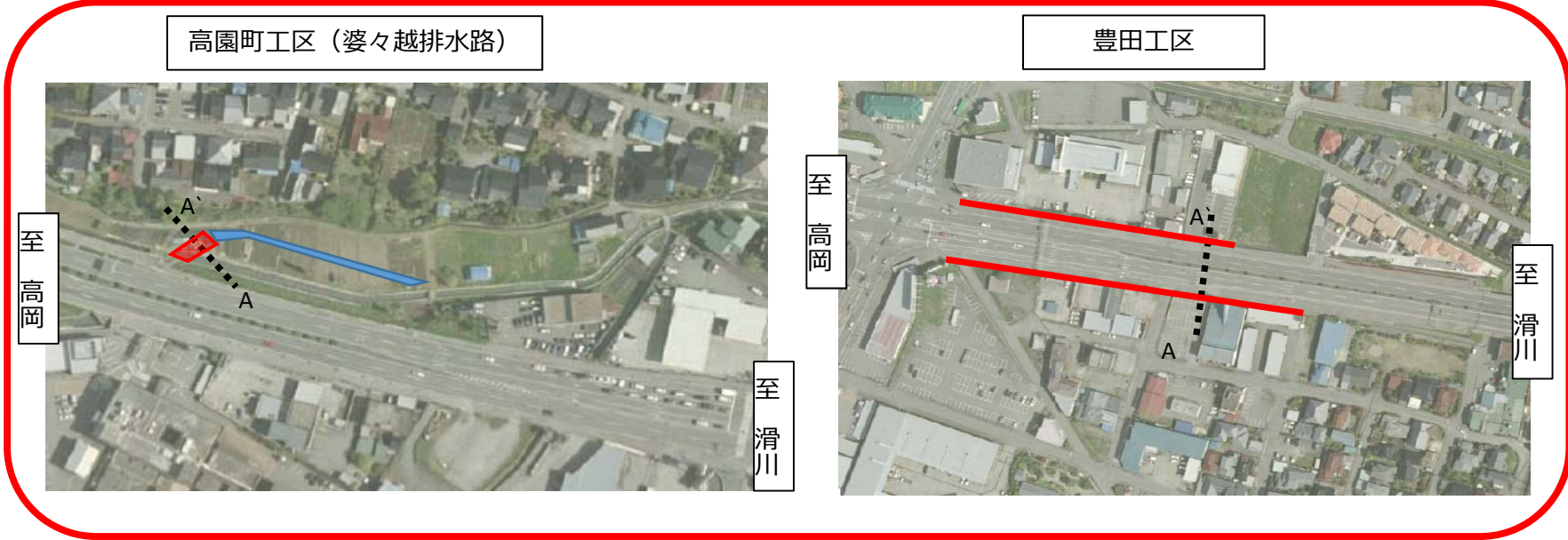
工事名	豊田地区道路改良その3工事
発注者	国土交通省 北陸地方整備局 富山河川国道事務所
受注者	株式会社 新興
工期	令和4年4月1日～令和5年3月13日

工事内容

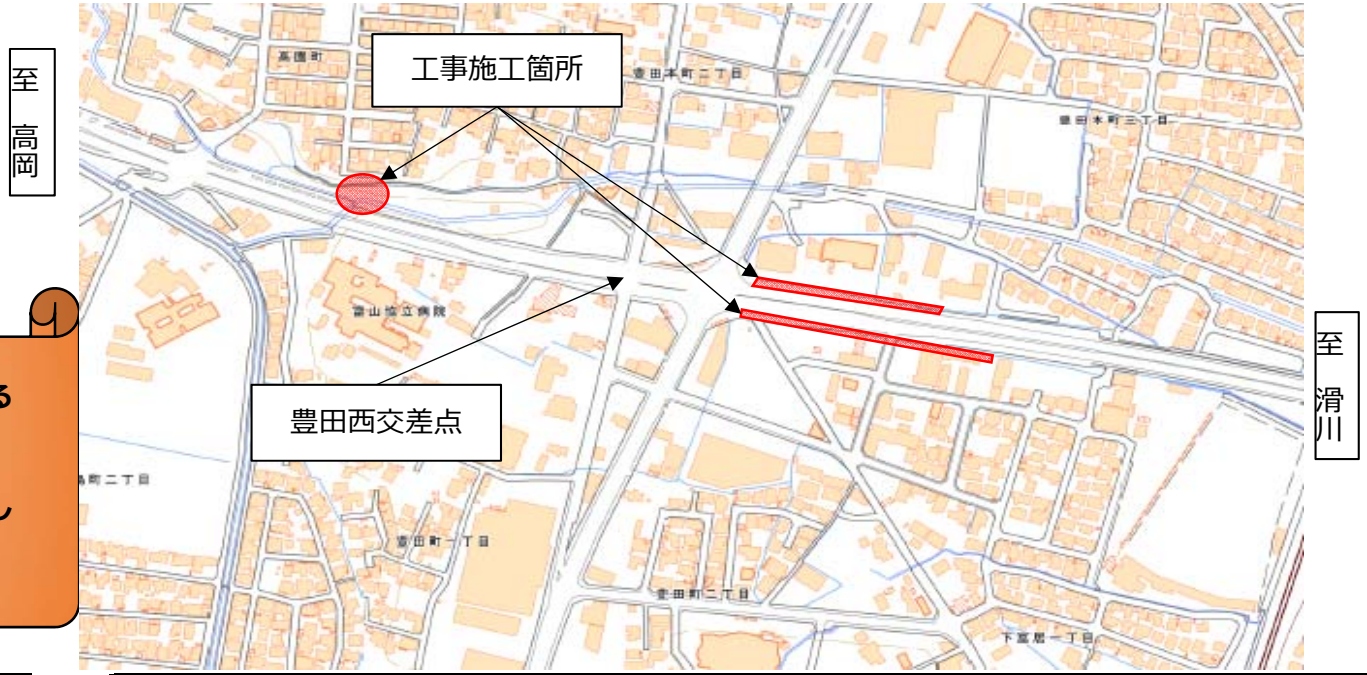
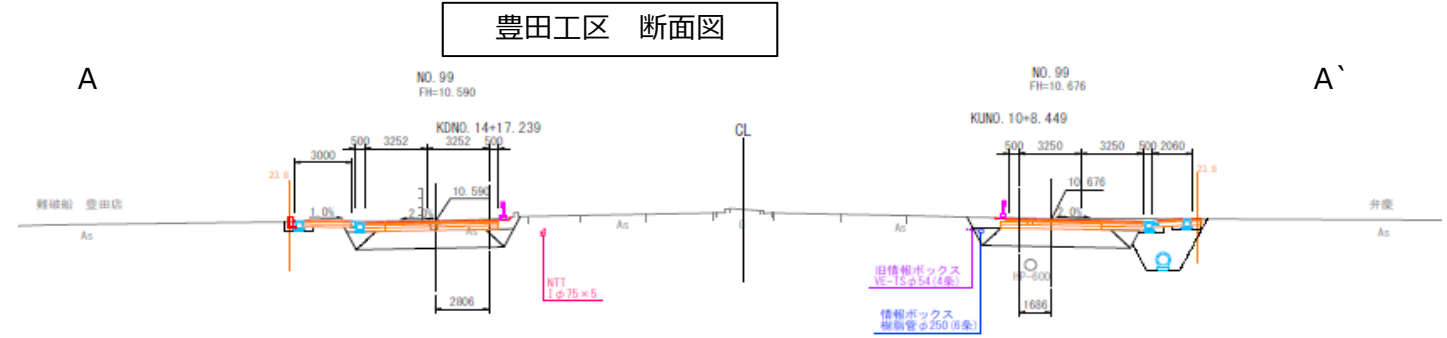
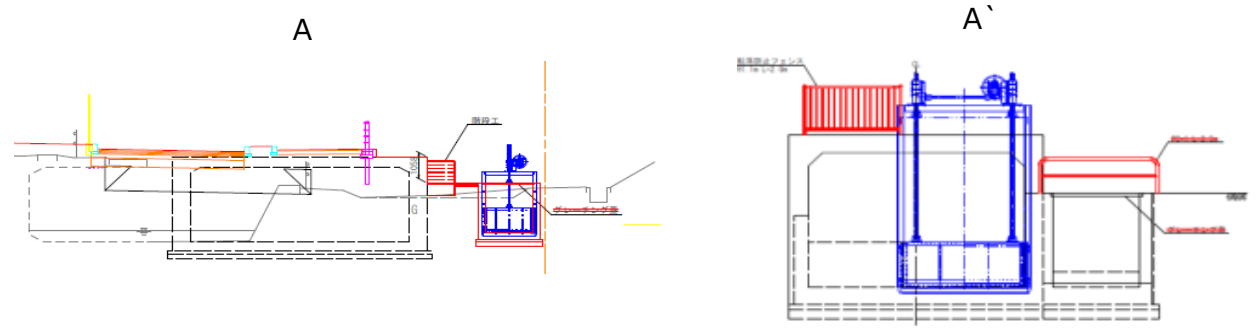
国道8号豊田新屋立体事業のうち、拡幅部の外側構造物の施工を行う工事です。高園町工区では、婆々越排水路から犬城用水の分水部にて、プラスチック水路 水路ボックス 仮設工を行います。豊田地区（上り線・下り線）では、L型擁壁工 排水構造物工 境界ブロック工 防護柵工 舗装工 仮設工を行います。

高園工区（婆々越排水路）分水部の施工は、新設排水路、犬島用水路への接続・分水箇所の工事を行います。本体部施工の前段として水の切り廻し作業となる仮設工事を先行して施工を着手します。

豊田地区周辺エリアでは、店舗乗入れ箇所を含め上下線での作業を実施します。歩道部および店舗乗入れ部は一時的に交通制限や迂回路を設け各工種の施工を行います。



高園町工区 断面図 A-A'



施工時は歩道や店舗乗入れ部に一時的に交通制限がされる予定です。迂回路を確保する等ご通行される方々の導線を確認しながら作業を実施し早期工事完了を目指しますのでご協力をお願い申し上げます。交通制限については事前に告知をさせて頂き誘導看板等を適切に配置しますのでご不便をお掛けいたしますがご理解・ご協力をお願い申し上げます。

工事に関するお問い合わせ先	
発注者	受注者
国土交通省 北陸地方整備局 富山河川国道事務所	株式会社 新興（豊田作業所） 076-482-3651
工事監督担当：建設専門官室 TEL076-438-6448	現場代理人 スギモト コウジ 杉本 弘史
	監理技術者 オクムラ ナオタケ 奥村 直丈
※問い合わせ時間：月曜日から金曜日の9：00～17：00（祝日は除きます）	

施工期間中のお願い

- ・ 工事は一般車両、第三者との接触事故の無いように区画を行い施工します。
- ・ 工事看板、標識等を設置して歩行者や一般車両に注意喚起を行います。

※ 工事期間中は地域の皆様には大変御迷惑おかけするかとと思いますが、早期工事完了を目指し安全第一で施工を行いますので、ご理解とご協力を宜しくお願い申し上げます。